

Bruxelles, le 10 mars 2010

INVITATION PRESSE

Mardi 16 mars - 10h30 - bureau de Plan Belgique

**Si, comme Richard Ruben, vous avez un quart d'heure,
Rejoignez-nous !**

Ce mardi 16 mars, Plan Belgique lance une toute nouvelle possibilité de contribuer à l'épanouissement des enfants du monde entier : l'action « Juste ¼ d'heure ».

Soutenir une association n'est pas toujours aussi aisé, surtout en période de récession économique. Pourtant, vous souhaitez être plus solidaire... mieux, vous aimeriez donner une dimension éthique à votre vie professionnelle... L'action « Juste ¼ d'heure » de Plan Belgique combine tous ces aspects. Chaque quart d'heure passé au travail peut rapporter gros quand il s'agit de soutenir nos projets d'éducation et de formation des enfants dans le Sud. **Avec l'action « Juste ¼ d'heure », tout un chacun détermine sa contribution proportionnellement à ses revenus !**

Un grand concours est également ouvert à tous. À la clef, Richard Ruben viendra remplacer le gagnant pendant ¼ d'heure de son temps de travail !

Pour tout savoir sur ce concours et cette nouvelle manière de contribuer à l'amélioration des conditions de vie des enfants dans le Sud, rejoignez-nous !

Quand ? Mardi 16 mars à 10h30

Où ? Plan Belgique – Galerie Ravenstein 3 B5 – 1000 Bruxelles

Au programme

10h30

« Juste ¼ d'heure » : une nouvelle orientation dans la récolte de fonds

- Paul Deleye - Responsable du Département Récolte de fonds - Plan Belgique

- Sylvie Hauglustaine - Responsable Développement des ressources – Plan Belgique

10h50

Les entreprises s'engagent

- Anne Engerant - Directrice générale de Reckitt Benckiser

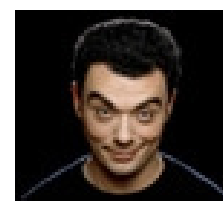
11h

Des artistes soutiennent l'action « Juste ¼ d'heure »

- Témoignages de Richard Ruben et Bert Gabriëls

Richard Ruben soutient Plan Belgique depuis 2008.

Parrain Plan d'une jeune sénégalaise de 11 ans, Richard Ruben soutient également régulièrement nos actions au profit de nos projets dans le Sud. Ainsi, depuis deux ans, il participe à l'action « Dessine-moi un soleil » de Plan Belgique aux côtés d'artistes belges tels que Saule, Yannick Renier, Maria Del Rio et Daniel Hanssens. Richard Ruben offre également régulièrement aux volontaires de Plan Belgique un espace de sensibilisation lors de ses spectacles.



Surfez sur : www.planbelgique.be